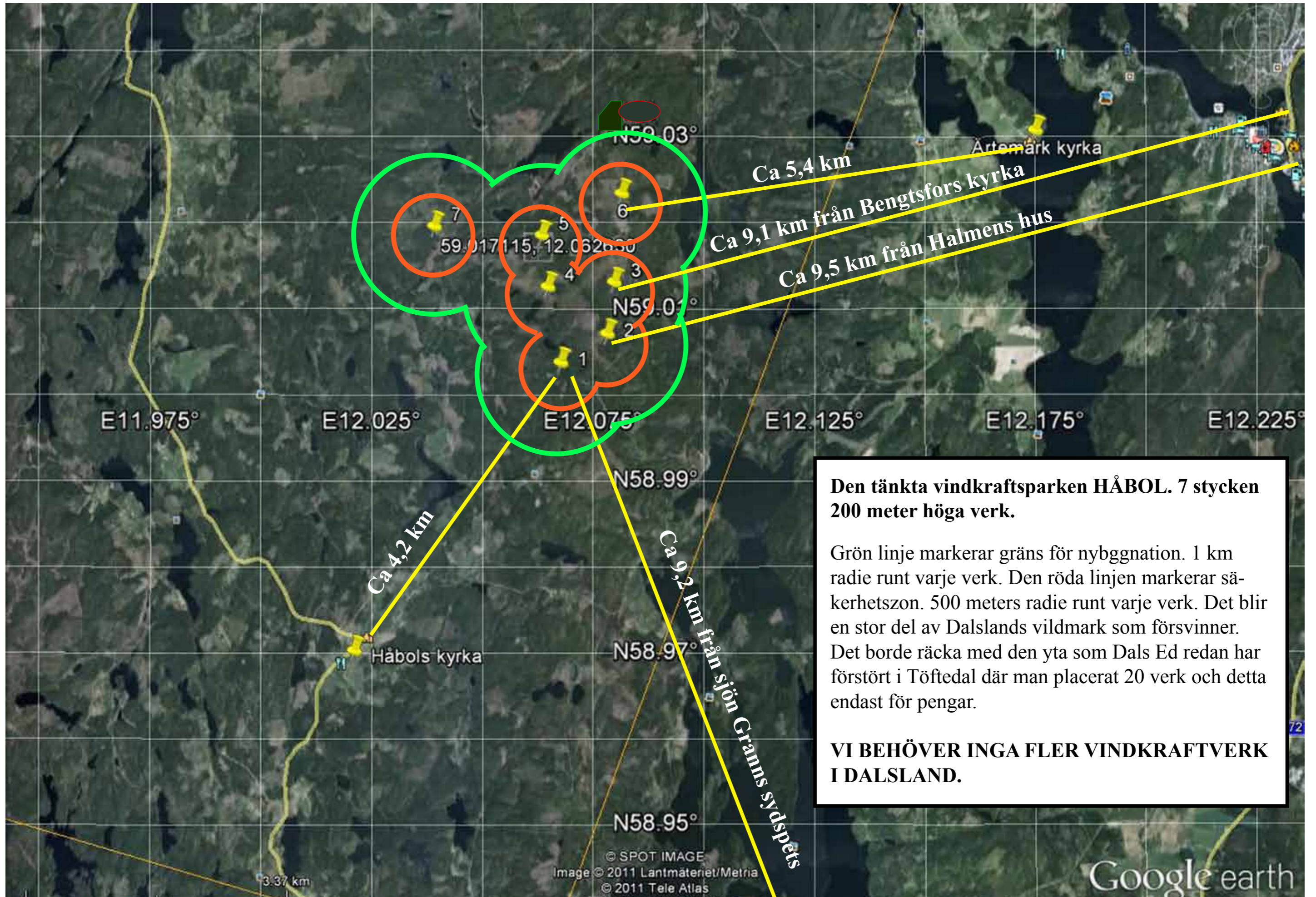


VINDKRAFTSPROJEKTET VID HÅBOL

Här följer en karta och några fotomontage över vindkraftsprojektet "HÅBOL" i Dalsland

Foton: Margareta Köhn

Fotomontage och andra ritningar: Björn Carlén



Den tänkta vindkraftsparken HÅBOL. 7 stycken 200 meter höga verk.

Grön linje markerar gräns för nybyggnation. 1 km radie runt varje verk. Den röda linjen markerar säkerhetszon. 500 meters radie runt varje verk. Det blir en stor del av Dalmlands vildmark som försvinner. Det borde räcka med den yta som Dals Ed redan har förstört i Töftedal där man placerat 20 verk och detta endast för pengar.

VI BEHÖVER INGA FLER VINDKRAFTVERK I DALSLAND.

Vy från Bengtsfors kyrka

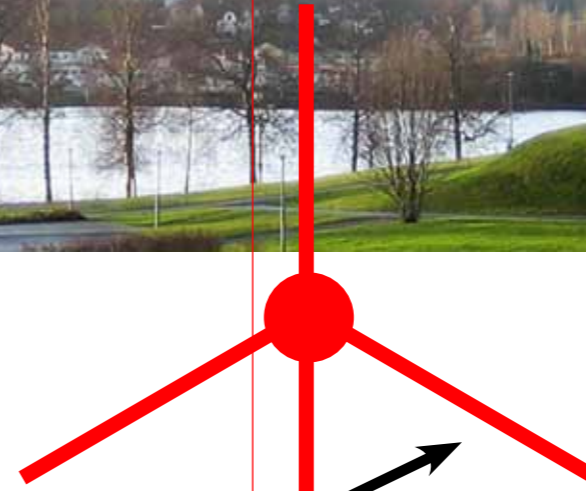
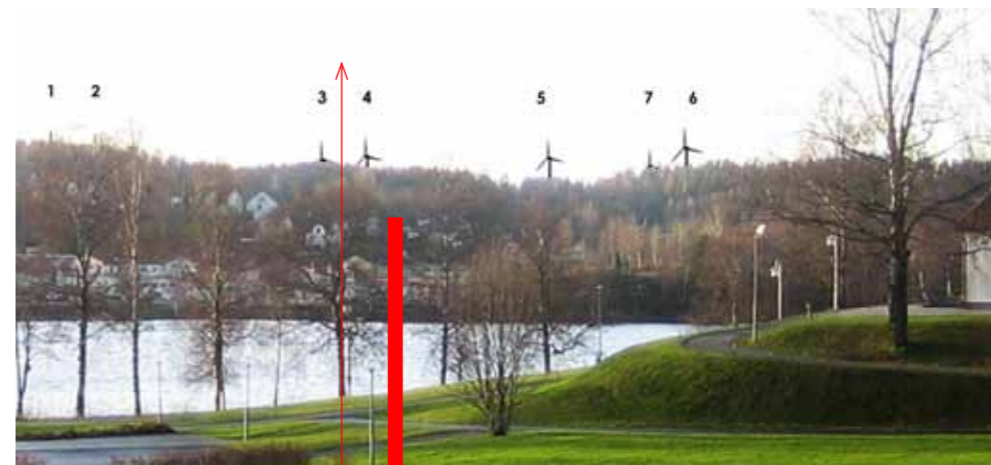
Det vindkraftverk som står närmast kyrkan är liksom de övriga sex 200 m högt, står på en höjd som är 195 m.ö.h. och befinner sig 8.700 m från fotografieringspunkten. Höjdprofilen är komprimerad i längdriktningen för att göra den tydligare.

Profilen hämtad från Google Earth. Profilen följer en synstråle som har kompassriktningen 255,6 grader från fotografieringspunkten räknat.

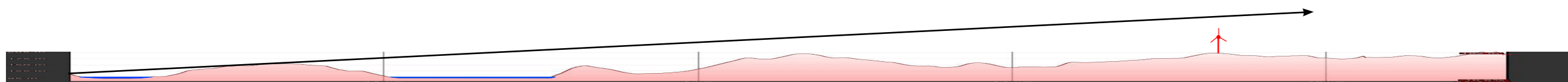
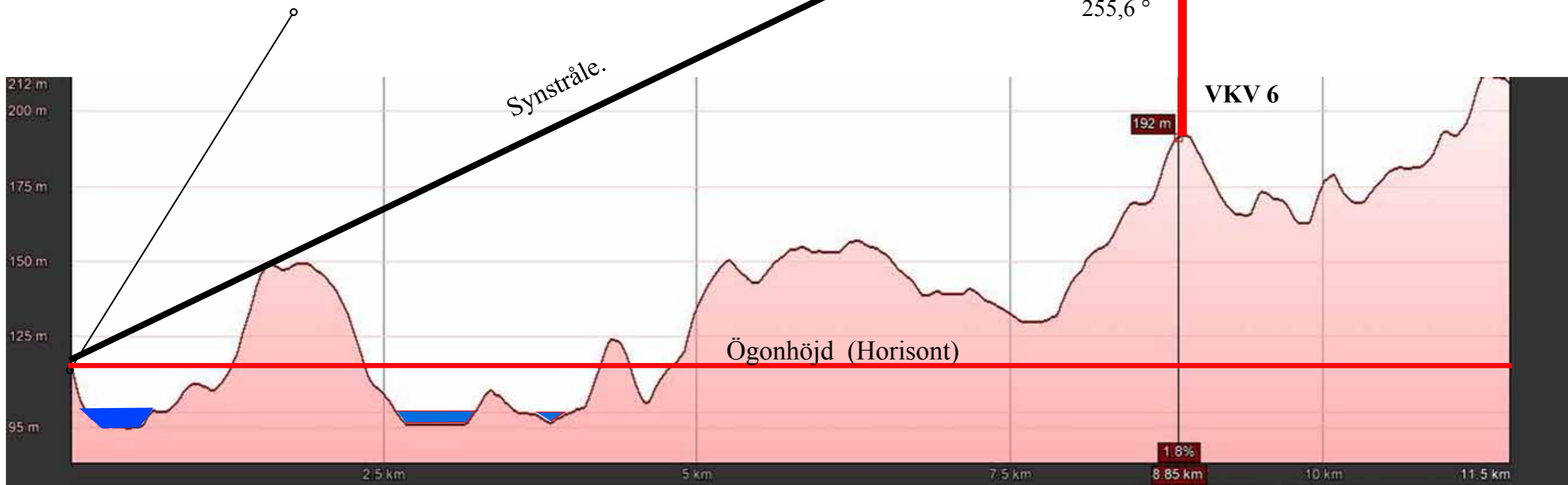
Höjden på andra sidan sjön skymmer stor del av de 7 vindkraftverken. De är endast på två eller tre man ser navhuset och en del av skaften. På de övriga endast roterbladen.



Bilden tagen från Bengtsfors kyrka. Foto: Margareta Köhn. Monage: Björn Carlén



Kompassriktning
255,6°



Skalenlig höjdprofil



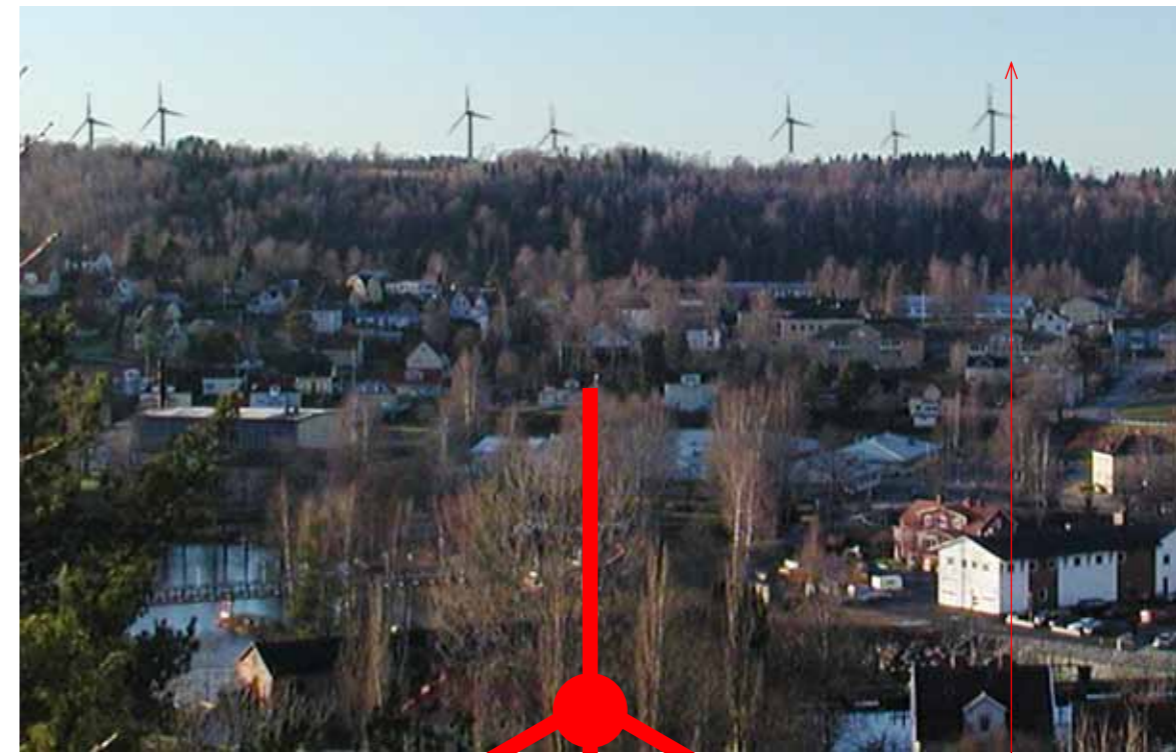
Bilden tagen från Bengtfors kyrka i Väst Sydvästlig riktning (255,6 °) Foto: Margareta Köhn. Montage: Björn Carlén



Bilden tagen från Bengtfors kyrka i Väst Sydvästlig riktning (255,6 °) Foto: Margareta Köhn. Montage: Björn Carlén



Bilden tagen från Halmets hus i Bengtsfors Foto: Margareta Köhn. Montage: Björn Carlén



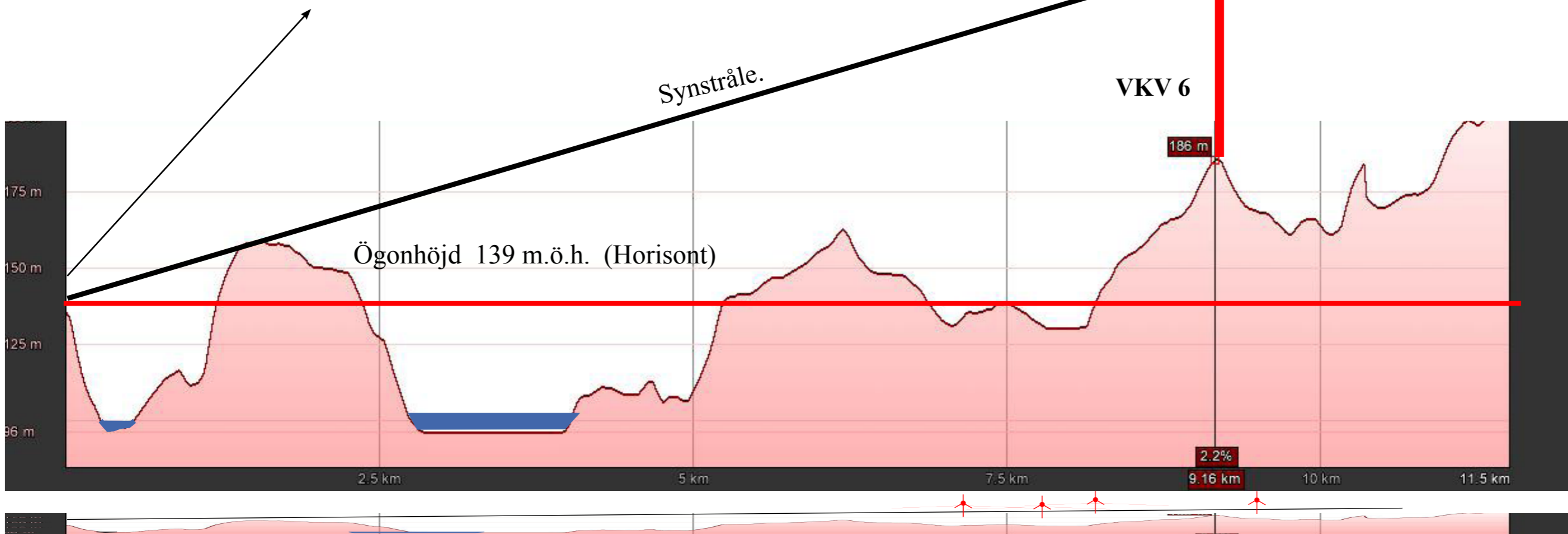
Kompass-
riktning
265,6°

Vy från Halmens Hus i Bengtsfors

Närmaste vindkraftverk ligger ca 9 km från fotograferingspunkten och det verk som är längst bort ligger ca 11,5 km från kameran. Vid sådana avstånd blir det en stark perspektivförminskning.

På grund av höjdformationen närmast Majberget kommer man endast att se de partier som är ovanför synstrålen av vinkraftsparken vid Håbol.

Profilen hämtad från Google Earth. Profilen följer en synstråle som har kompassriktningen 265,6 grader från fotograferingspunkten vid Halmens hus på Majberget i Bengtsfors. Höjdprofilen är komprimerad i längdriktningen



Skalenlig höjdprofil



Bilden tagen från Halmens hus i Bengtfors i Väst Sydvästlig riktning (265,6 °) Foto: Margareta Köhn. Montage: Björn Carlén



Bilden tagen från Halmens hus i Bengtfors i Väst Sydvästlig riktning (265,6 °) Foto: Margareta Köhn. Montage: Björn Carlén



Bilden fotograferad från Ärtemark kyrka Foto: Margareta Köhn. Montage: Björn Carlén

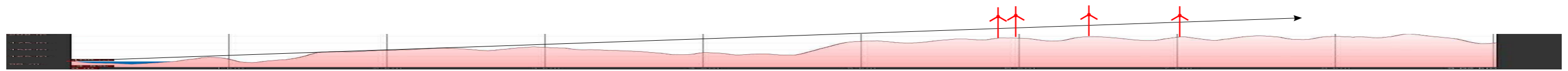


Alla vindkraftverken är inte synliga på grund av träd och delvis dolda av höjden framför.

Vy från Ärtemark kyrka med riktning mot Håbol vindkraftspark

7 st 200 meter höga vindkraftverk står på en snitthöjd av 200 m.ö.h. Närmaste verk är på ett avstånd av ca 5.500 meter och verket längst bort på ca 7.200 meter från fotograferingspunkten vid Ärtemark kyrka. Höjdprofilen är komprimerad i längdriktningen för att göra den tydligare.

Höjdprofilen är hämtad från Google Earth. Profilen följer en synstråle som har kompassriktningen 252 grader från fotograferingspunkten vid Ärtemark kyrka räknat.



Skalenlig höjdprofil



Bilden tagen från Ärtemarks kyrka i Väst Sydvästlig riktning (252 °) Foto: Margareta Köhn. Montage: Björn Carlén



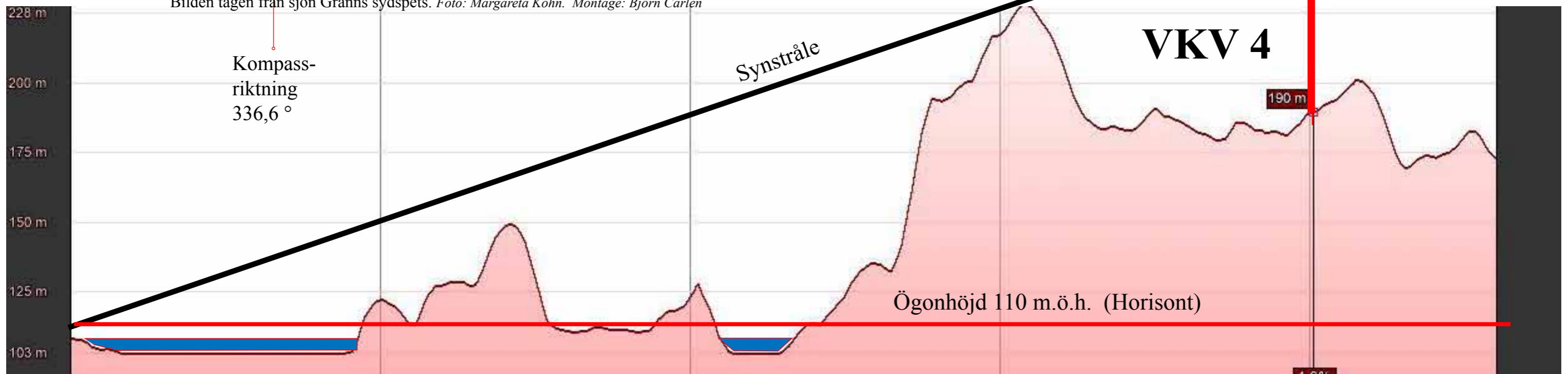
Bilden tagen från Ärtemarks kyrka i Väst Sydvästlig riktning (252 °) Foto: Margareta Köhn. Montage: Björn Carlén



Vy från sjön Granns sydspets med riktning mot Håbol vindkraftspark

7 st 200 meter höga vindkraftverk står på en snitthöjd av 200 m.ö.h. Närmaste verk är på ett avstånd av ca 9.000 meter och verket längst bort på ca 11.300 meter från fotograferingspunkten. Höjdprofilen från Google Earth är komprimerad i längdriktningen för att göra den tydligare. Profilen följer en synstråle som har kompassriktningen 336,6° från fotograferingspunkten räknat.

Bilden tagen från sjön Granns sydspets. Foto: Margareta Köhn. Montage: Björn Carlén

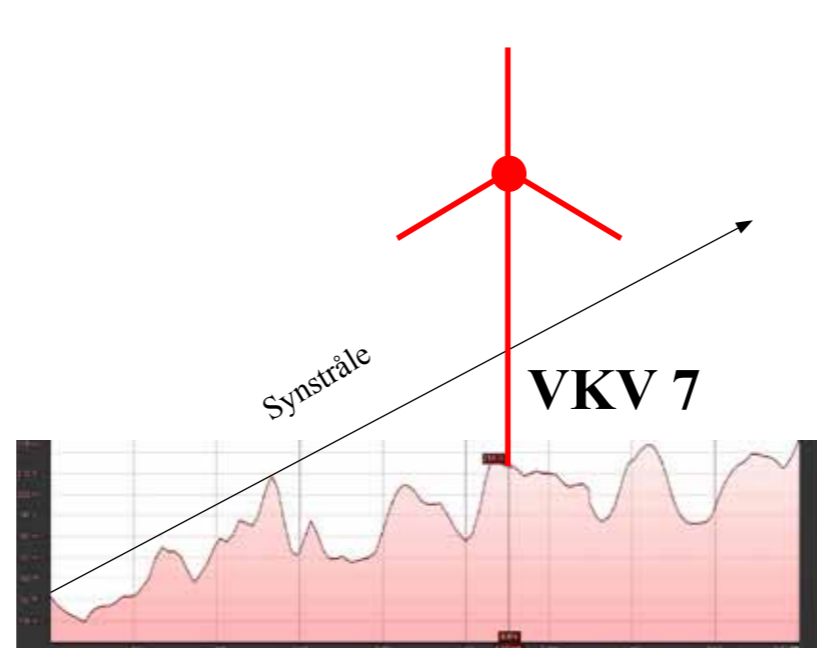
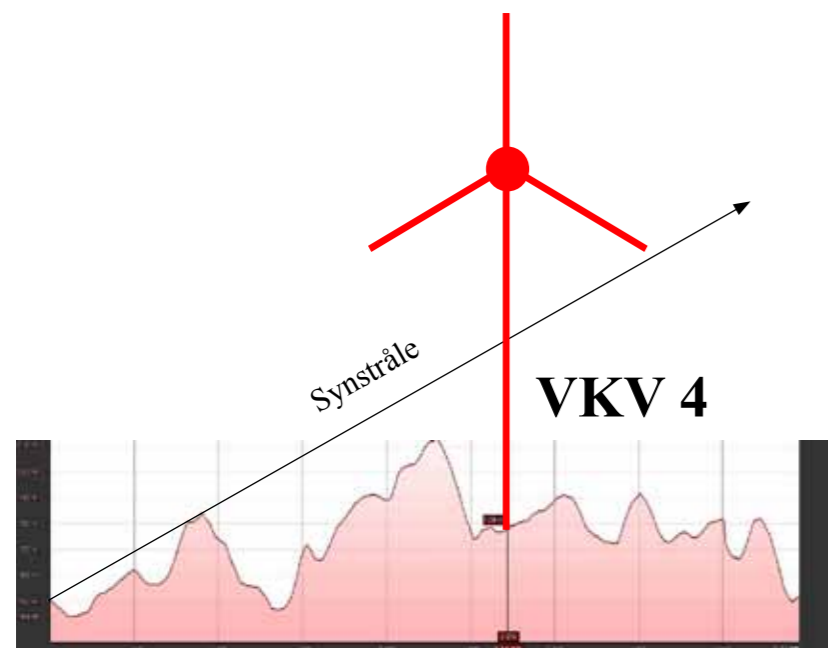
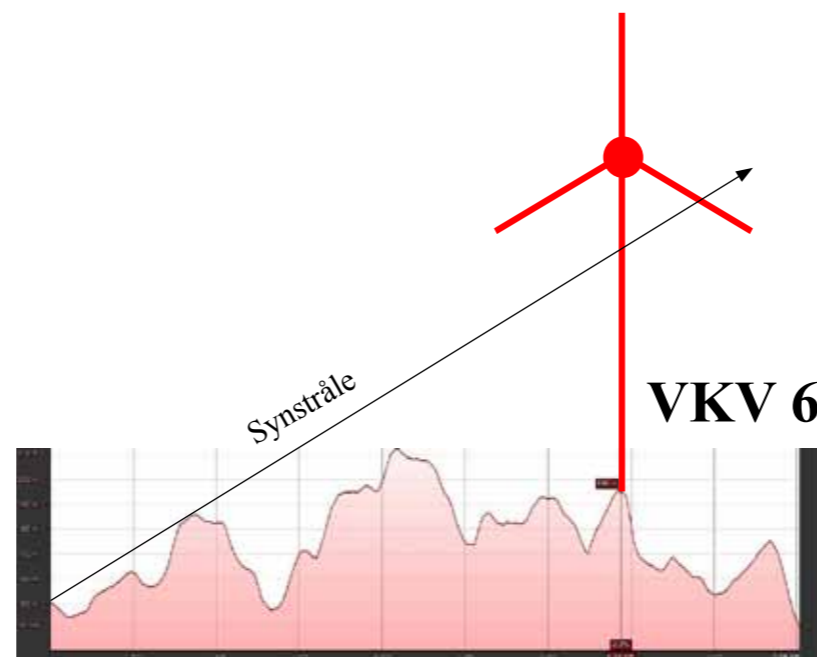
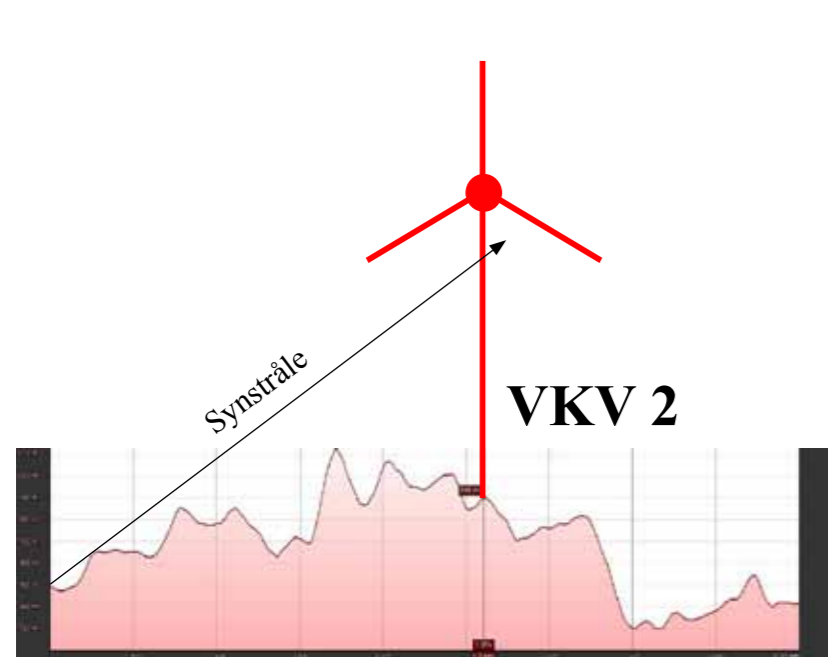
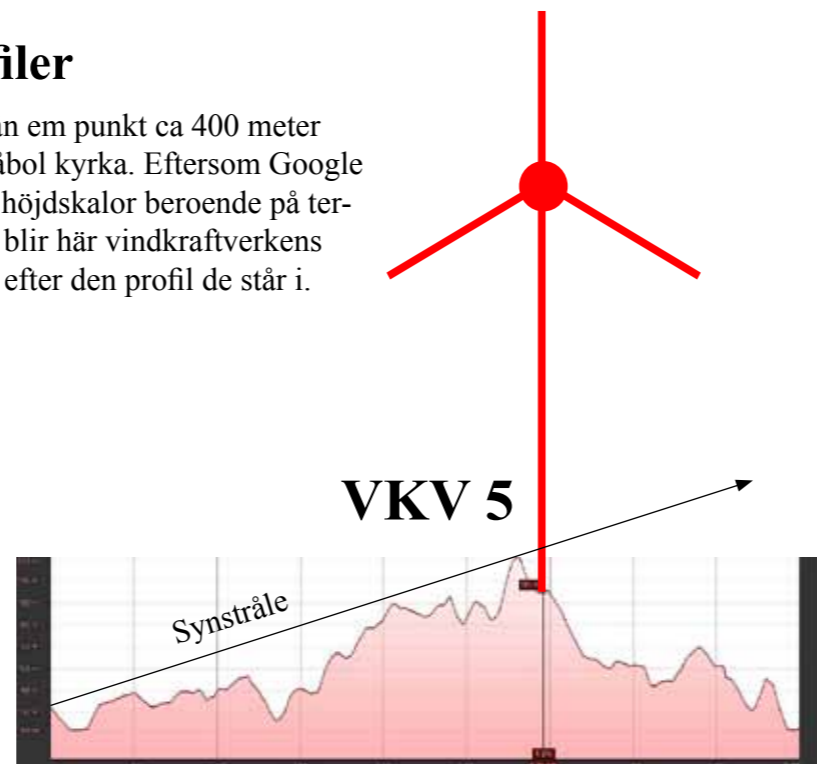
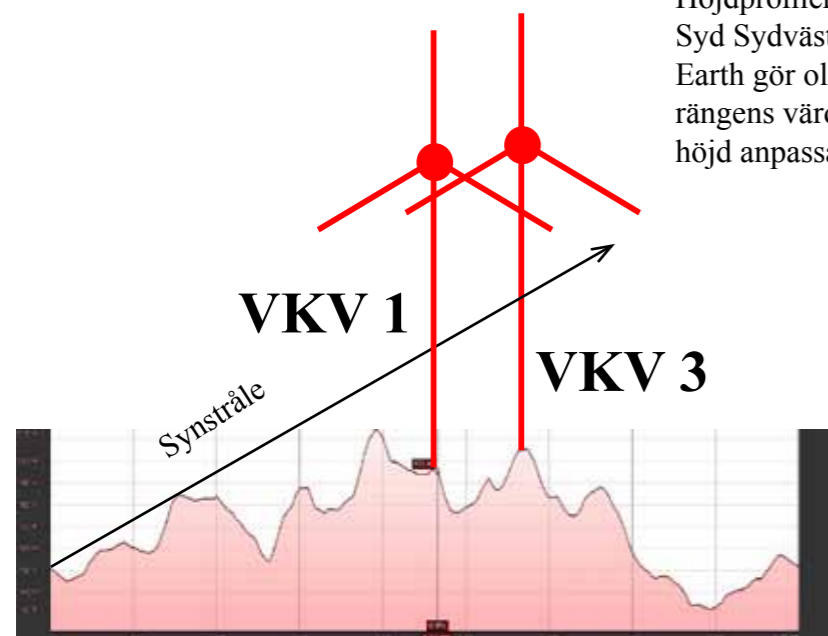




Bilden tagen från sjön Granns sydspets i Nord Nordvästlig riktning (336,6 °) Foto: Margareta Köhn. Montage: Björn Carlén

Höjdprofiler

Höjdprofiler från en punkt ca 400 meter Syd Sydväst Håbol kyrka. Eftersom Google Earth gör olika höjdskalor beroende på terrängens värden blir här vindkraftverkens höjd anpassade efter den profil de står i.



HÅBOLS KYRKA.

Alla 7 vindkraftverken blir synliga från trakten kring Håbols kyrka. På fotomontaget ser man endast 4 st. De andra hamnar till vänster utanför bildkanten. På profilritningarna ser man att samtliga verk blir synliga.



Foto: Margareta Köhn. Montage: Björn Carlén





Bilden tagen från från en punkt ca 400 meter Syd Sydväst Håbol kyrka. Foto: Margareta Köhn. Montage: Björn Carlén